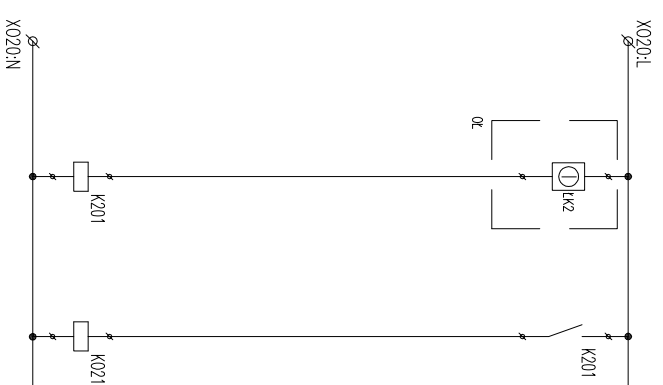


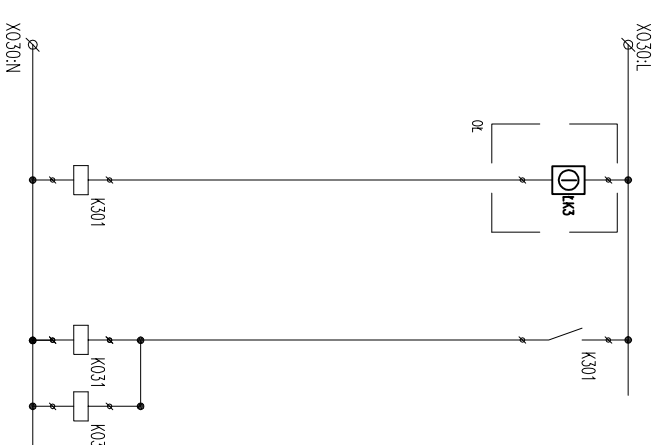
ZARZĄDZANIE/WIĄZANIE ŁĄCZNIKEM KLUCZKOWYM, DWPŁOCZENIOWYM W OBUDOWIE PRZY WĘŚSOU	STEROWANIE OŚWIETLENIEM - OPRAWY DZIURNE
--	--

OK - OBUDOWA ŁĄCZNIKA Z NARZĘDZIEM KLUCZKOWYM PRZY WĘŚSOU



ZARZĄDZANIE/WIĄZANIE ŁĄCZNIKEM KLUCZKOWYM, DWPŁOCZENIOWYM W OBUDOWIE PRZY WĘŚSOU	STEROWANIE OŚWIETLENIEM - OPRAWY OGÓLNE
--	---

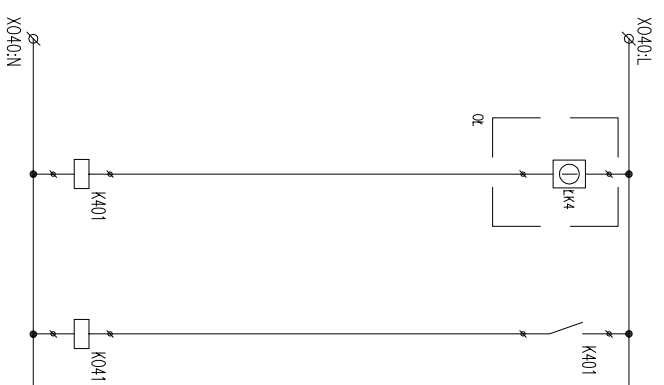
OK - OBUDOWA ŁĄCZNIKA Z NARZĘDZIEM KLUCZKOWYM PRZY WĘŚSOU



ZARZĄDZANIE/WIĄZANIE ŁĄCZNIKEM KLUCZKOWYM, DWPŁOCZENIOWYM W OBUDOWIE PRZY WĘŚSOU	STEROWANIE OŚWIETLENIEM - OPRAWY DODATKOWE
--	--

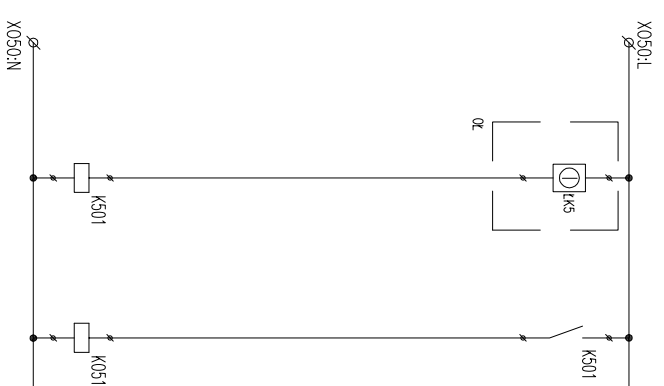
OK - OBUDOWA ŁĄCZNIKA Z NARZĘDZIEM KLUCZKOWYM PRZY WĘŚSOU

## SALA GIMNASTYCZNA DUŻA



ZARZĄDZANIE/WIĄZANIE ŁĄCZNIKEM KLUCZKOWYM, DWPŁOCZENIOWYM W OBUDOWIE PRZY WĘŚSOU	STEROWANIE OŚWIETLENIEM - OPRAWY DZIURNE
--	--

OK - OBUDOWA ŁĄCZNIKA Z NARZĘDZIEM KLUCZKOWYM PRZY WĘŚSOU



ZARZĄDZANIE/WIĄZANIE ŁĄCZNIKEM KLUCZKOWYM, DWPŁOCZENIOWYM W OBUDOWIE PRZY WĘŚSOU	STEROWANIE OŚWIETLENIEM - OPRAWY OGÓLNE
--	---

OK - OBUDOWA ŁĄCZNIKA Z NARZĘDZIEM KLUCZKOWYM PRZY WĘŚSOU

PRACOWNIA PROJEKTOWA

**MOLECULES SEBASTIAN STAJANO**

siedziba : 41-902 BYTOM, ul. STEFANA BATOREGO 20/6

T: +48 792 34 11 35

NIP: 625-166-93-94 REGON: 240296957 BIURO@MOLECULES.PL

PROJEKTANT - SPECJALNOŚĆ ELEKTRYCZNA

mgr inż. Rafał DYWIŃSKI

PODPIS

NAZWA  
**REMONT SALI GIMNASTYCZNEJ  
W MIEJSKIM ZESPÓLE SZKÓŁ NR 2 W BĘDZINIE  
PRZY ULICY REWOLUCJONISTÓW 18**

OBIEKT  
MIEJSKI ZESPÓŁ SZKÓŁ NR 2 W BĘDZINIE

LOKALIZACJA  
42-500 BĘDZIN, REWOLUCJONISTÓW 18

INWESTOR  
MIEJSKI ZESPÓŁ NR 2

ADRES  
42-500 BĘDZIN, REWOLUCJONISTÓW 18

FAZA  
**PB** BRANŻA ELEKTRYCZNA DATA 10.06.2014 SKALA -----

TYTUŁ RYSUNKU  
SCHEMATY STEROWANIA OŚWIETLENIEM

NUMER RYSUNKU  
**E-03**

NUMER STRONY  
/